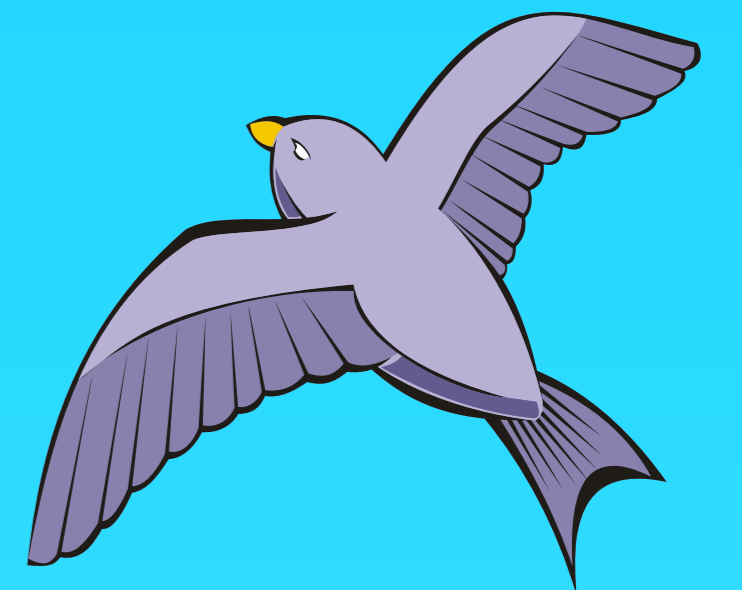


Città di Mesagne



# Iscrizioni a.s. 2022/23 Asilo Nido Comunale "V. Cavaliere" (3 – 36 mesi)



## Dal 1 al 30 Aprile 2022



### ALLEGARE:

#### MODULO:

♥ **UFFICIO Pubblica Istruzione**  
Via Castello n. 10  
Oppure  
WEB: [comune.mesagne.br.it](http://comune.mesagne.br.it)

- ★ **Attestazione ISEE**  
(facoltativo)
- **Certificato Vaccinale**
- ~ **Altri documenti utili**

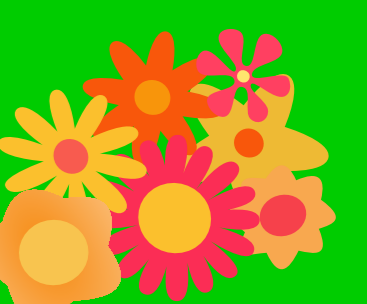
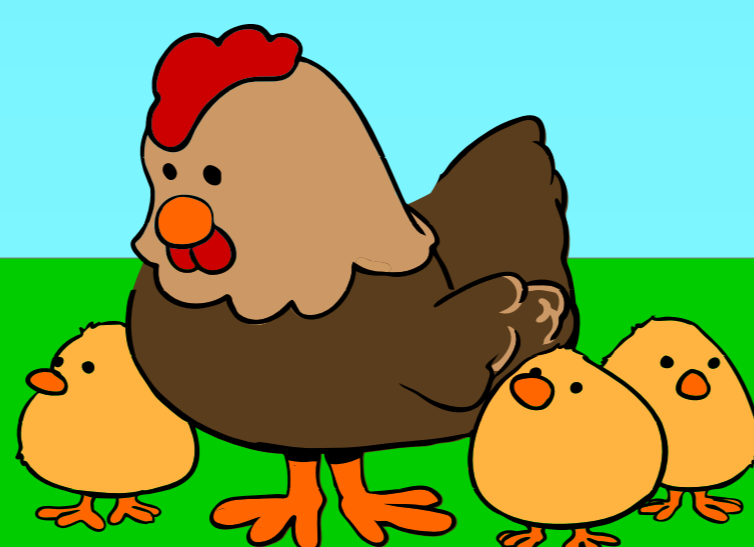


#### Consegna ISCRIZIONI:

♥ **UFFICIO PROTOCOLLO**  
Via Roma n. 2  
Oppure  
INDIRIZZO PEC:  
[politichesociali@pec.comune.mesagne.br.it](mailto:politichesociali@pec.comune.mesagne.br.it)

Per ulteriori informazioni:

- Visitare il sito web [comune.mesagne.br.it](http://comune.mesagne.br.it)
- Telefonare ai numeri 0831732248 / 0831732292



Responsabile Area XI  
Dott.ssa Stefania Palana

Sindaco  
Dott. Antonio Matarrelli

Assessore  
Dott.ssa Anna Maria Scalera